

## Caratteristiche Tecniche

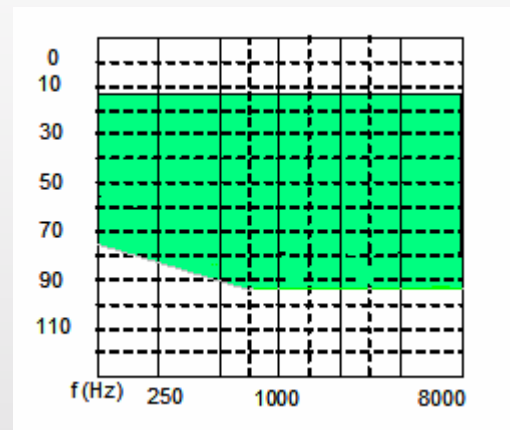
- Amplificazione Digitale Adattiva
- Batteria H13AE
- 4 Canali indipendenti adattivi + 2 canali lineari
- Equalizzatore a 16 bande
- Sistema WDRC, indipendente per ogni canale
- AGC, indipendente per ogni canale
- Controllo del volume per segnali forti e deboli indipendente per ogni canale
- Controllo di volume
- Sistema Anti Larsen Adattivo Automatico
- Soppressione del Rumore adattivo su 16 bande
- Sistema tagli gravi e alti (espansione dinamica)
- AGCO
- Microfono anti GSM
- Bobina Telefonica
- Avvisatore acustico esaurimento batteria
- Cluster di Programmazione
- 4 diversi programmi intercambiabili tramite bip.
- Sistema Autofit



**Peso:** 15 gr. Con batteria

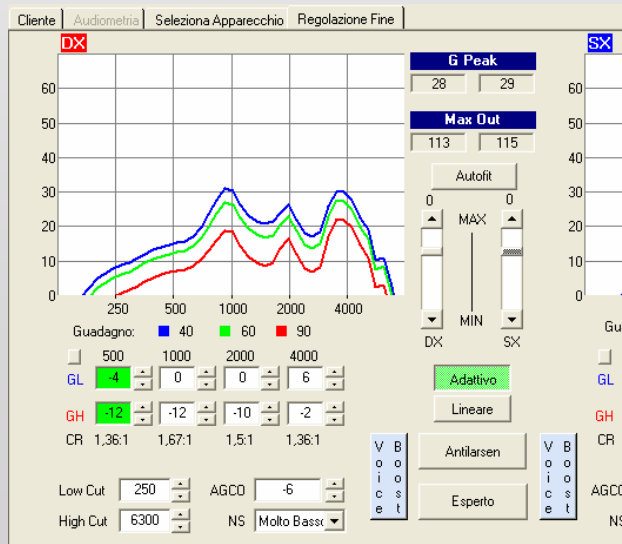
**Vita della Batteria:**  
Zinco/aria 1,4 V H13AE  
(290 mA/h)

**Consumo Batteria:** 0.8 mA  
± 10 % (a 1,35 V)



**Campo di adattamento**

## Parametri disponibili



**PIVOT ESPRIT** è un BTE con Circuito Adattivo Digitale.

Grazie al considerevole guadagno, l'apparecchio può essere usato per perdite moderate e gravi e perdite superiori a 80dB.

La flessibilità di adattamento tramite il programma MasterFit, permette l'applicazione dell'apparecchio tramite l'autofit e può essere ulteriormente semplificato tramite un comando basato sulla sensazione uditiva dell'utente finale. **(CLUSTER)**.

## Parametri Programmabili

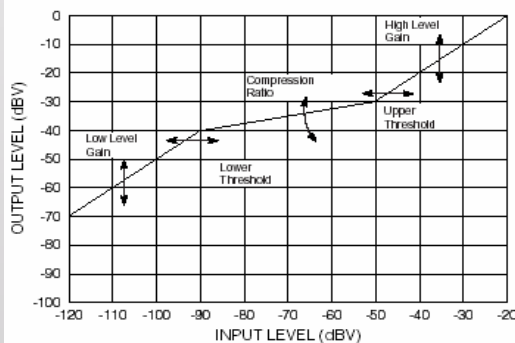
LC: Espansione dinamica dei toni bassi  
AGCO Controllo del Guadagno Automatico  
AGC adattivo: funzione adattiva/lineare  
GH: Controllo di guadagno per segnali forti su 4 frequenze

HC: Espansione dinamica dei toni alti  
Controllo del guadagno con bilanciamento dx/sx  
GL: Controllo guadagno per segnali deboli e acuti su 4 frequenze

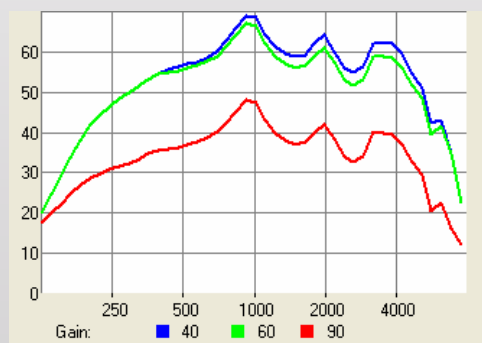
## Dati Tecnici

| Caratteristiche Tecniche                          |               |                                     |
|---|---------------|-------------------------------------|
| IEC 118-7, ANSI S3.22-1987<br><i>Coupler 2 cc</i> | <b>Norme</b>  | IEC-118-0<br><i>Coupler IEC-711</i> |
| Guadagno Acustico<br><i>Input 60 dB SPL</i>       |               |                                     |
| 60 dB   | Max           | 64 dB                               |
| 48 dB   | 1600 Hz       | 59 dB                               |
| 50 dB   | Media AF ANSI | NA                                  |
| Media HAIC  |               | 57 dB                               |
| Uscita Massima<br><i>Input 90 dB SPL</i>          |               |                                     |
| 125 dB SPL  | Max           | 132 dB SPL                          |
| 115 dB SPL  | 1600 Hz       | 123 dB SPL                          |
| 119 dB SPL  | Media AF ANSI | NA                                  |
| Media HAIC  |               | 125 dB SPL                          |
| Banda passante                                    |               |                                     |
| 100 – 6500 Hz                                     |               |                                     |
| Consumo batteria                                  |               |                                     |
| 0,8 mA  |               | 0,8 mA                              |
| Distorsione armonica totale                       |               |                                     |
| ≤ 3 %   | 500 Hz        | -                                   |
| ≤ 4 %   | 800 Hz        | -                                   |
| ≤ 2 %   | 1600 Hz       | ≤ 5 %                               |
| Rumore equivalente in ingresso                    |               |                                     |
| ≤ 26 dB   |               | ≤ 31 dB                             |

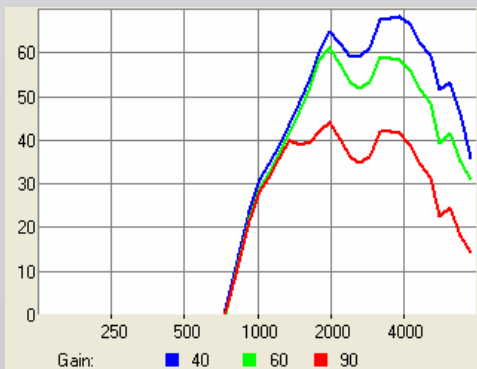
### Segnale indipendente per ogni canale



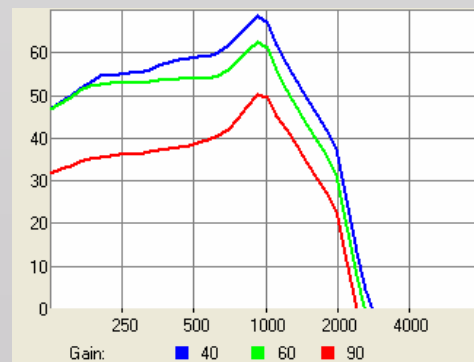
### Uscita massima



### Effetti del controllo banda "LC" sulla Risposta in Frequenza



### Effetti del controllo banda "HC" sulla Risposta in Frequenza



Tutte le caratteristiche soggette a modifica senza preavviso